

CastoDur Diamond Plates  
Надежная защита от абразивного износа и эрозии

# CDP XuperWave 4624 DXW



- В разы сокращаются расходы на ремонт и сервис за счет продления срока службы оборудования, подверженного абразивному и эрозионному износу
- Снижается интенсивность износа благодаря геометрии шва XuperWave и структуре, богатой карбидами хрома
- Подбирается идеальное соотношение цены и качества для всех Ваших операций



Официальный дистрибьютор в ДВФО ООО "Техномарин" [www.thma.ru](http://www.thma.ru) [info@thma.ru](mailto:info@thma.ru)  
г.Владивосток +7914 792 5551, г.Находка +7914 708 5514, Хабаровск +7 914 543 7747

ИЗНОСОСТОЙКИЕ ПЛИТЫ



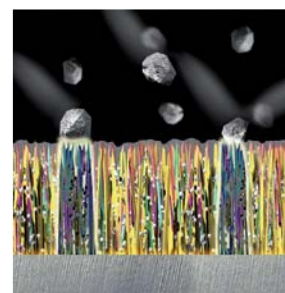
### Castolin Eutectic, Ваш лучший партнер по сокращению издержек на ремонт

Более чем столетний опыт работы в области сварки и защиты от износа позволил Castolin Eutectic стать лидером на мировом рынке по производству износостойких материалов. Мы вне времени и конкуренции с точки зрения применения простых сварочных материалов, технологий наплавки и сварки.

Мы можем предложить широчайший ассортимент продуктов начиная от простых наплавочных покрытий с карбидами хрома, наносимых посредством ручной дуговой сварки, до сложных покрытий из NiCrBSi порошков, с включениями ультратвердых частиц карбидов вольфрама получаемых методом спекания в вакуумных печах или наносимых методом плазменной наплавки.

### Вы ищете лучшие износостойкие плиты? Мы производим их для Вас

Точность производства Castolin Eutectic, особая техника сварки и используемое оборудование способствует лучшей ориентации твердых фаз в процессе кристаллизации сплава, что обеспечивает дополнительную защиту поверхности и прочную связь между карбидами и матрицей.



### CDP XuperWave 4624

CDP XuperWave 4624 выполнена по стандартам Castolin Eutectic с применением уникальной технологии наплавки и имеет гладкую поверхность. CDP XuperWave 4624 - Ваш идеальный выбор по параметрам цена/качество/срок службы. Благодаря геометрии шва XuperWave снижается интенсивность износа, особенно при выполнении операций с высокоскоростным эрозионным износом. Верхний износостойкий слой разработан таким образом, чтобы противостоять эрозии и абразивному износу при эксплуатации в экстремальных условиях.



Размеры плиты: 1500 x 3000mm

Размеры износостойкого покрытия: 1220 x 2740mm (3,34 m2)

Основной металл: низкоуглеродистая сталь (другие металлы по запросу)

Тип покрытия: сплав с большим содержанием карбидов хрома

Твердость: 57-62 HRC

Содержание карбидов: > 30%

Максимальная температура эксплуатации: 350°C

Доступные модификации (другие размеры по запросу):

**4624 DXW** Покрытие с одной стороны слоем износостойкого сплава (mm):

	Толщина основы (mm)	Толщина износостойкого покрытия (mm)
CDP 4624 DP and DXW 0503	5	3
CDP 4624 DP and DXW 0604	6	4
CDP 4624 DP and DXW 0804	8	4
CDP 4624 DP and DXW 0805	8	5
CDP 4624 DP and DXW 1005	10	5
CDP 4624 DP and DXW 1505	15	5

### Индивидуальный подход

Каждое оборудование нуждается в индивидуальном решении. Специалисты Castolin Eutectic подберут для Вас оптимальные износостойкие плиты и рекомендуют Вам подходящую операцию - резку, вальцовку, сварку и крепление износостойких плит.

### Ваш партнер в области защиты, восстановления и сварочных технологий

Заявление об ответственности: Техническая информация, содержащаяся в настоящем документе, включая информацию по применению продукции или результатам, не является гарантией, прямой или косвенной, может изменяться в зависимости от области применения. Неограниченная гарантия не распространяется на коммерческую пригодность или пригодность для определенных целей. Каждый процесс и область применения полностью подлежат оценке покупателя по всем аспектам, включая пригодность, соответствие действующему законодательству, ненарушение прав прочих лиц, и компания Messer Eutectic Castolin и ее филиалы не несут ответственности в этом отношении.